



# Sem Censura



INFORMATIVO DO METASITA - Nº 2199 - 18 MARÇO 2015

## Eleições para renovação da direção do Metasita

*Seu voto que garante a representação dos eleitos*

**Muitos companheiros têm perguntado para quê votação, se apenas uma chapa vai disputar as eleições.**

**P**ara esses, bastava dar posse aos candidatos uma vez que ninguém quis concorrer com os mesmos.

Não é assim que funciona!

O que garante a representatividade da chapa eleita é o voto dos companheiros sócios do sindicato. É esse voto que legitima o candidato. Que dá aos eleitos o direito político de representar os eleitores.

### **NESTA QUINTA, DIA 19, COMEÇA A VOTAÇÃO.**

Convocamos os companheiros sócios do sindicato para se dirigirem às mesas coletoras de votos colocadas nas portarias e na sede do sindicato para manifestarem seu apoio, ou não, à chapa candidata.

Confira ao lado o quadro onde estarão localizadas as mesas coletoras de votos. E nunca se esqueça: a autoridade política da chapa é seu voto quem dá.

Nº DE MESA COLETORA	LOCAL	HORARIO	LOCAL	HORÁRIO
	1	1	2	2
01	SEDE METASITA	6h às 18h		
02	PORTARIA 2	6h às 18h		
03	PORTARIA 2	6h às 18h		
04	PORTARIA 2	6h às 8h	19/03 - SEDE SINDICATO	8h às 18h
05	PORTARIA 3	6h às 8h	20/03 – FAST – CACHOEIRA DO VALE PRAÇA 1º DE MAIO SALÃO JOGOS APOSENTADOS	8h às 18h
06	PORTARIA 3	6h às 18h		
07	PORTARIA 7	6h às 18h		
08	PORTARIA 7	6h às 8h	ASSOCIAÇÃO DOS APOSENTADOS (CLUBE DO OLARIA)	8h às 18h
09	PORTARIA 7	6h às 8h	PRAÇA 29 DE ABRIL SALÃO JOGOS APOSENTADOS	8h às 18h
10	PORTARIA 8	6h às 8h 13h às 15h	19/03 - FAST – CACHOEIRA DO VALE	8h às 13h30 15h às 18h
11	ITINERANTE PARA EMPRESAS TIMÓTEO	6h às 8h		
12	ESCRITÓRIO CENTRAL	6h às 18h		
13	ITINERANTE PARA EMPRESAS CEL. FABRICIANO	6h às 8h	SUBSEDE CEL. FABRICIANO	8h às 18h
14	EMALTO ESTRUTURA	6h às 8h	SUBSEDE LIMOEIRO	8h às 18h
15	EMALTO INDÚSTRIA	6h às 8h	BAIRRO FLORESTA	8h às 18h

### **EXPEDIENTE**

**METASITA Sindicato dos Trabalhadores Metalúrgicos de Timóteo e Coronel Fabriciano**

SEDE: Av. Mon. Rafael, 155, Timirim/Timóteo/MG - Tel: 3849-9100 / 9101 - SUBSEDE: Fabriciano Tel: 3841-3909 SUBSEDE: Timóteo - Tel: 3847-5690

Site: [www.metasita.org.br](http://www.metasita.org.br) E-mail: [secretaria@metasita.org.br](mailto:secretaria@metasita.org.br) Resp.: Diretoria do METASITA Tiragem: 3500 exemplares

## APERAM JORNADA FIXA

Para você  
refletir!

Os  
trabalhadores  
metalúrgicos  
da Aperam  
completaram  
este ano  
o8 anos de  
trabalho em  
Jornada Fixa.  
Até quando?

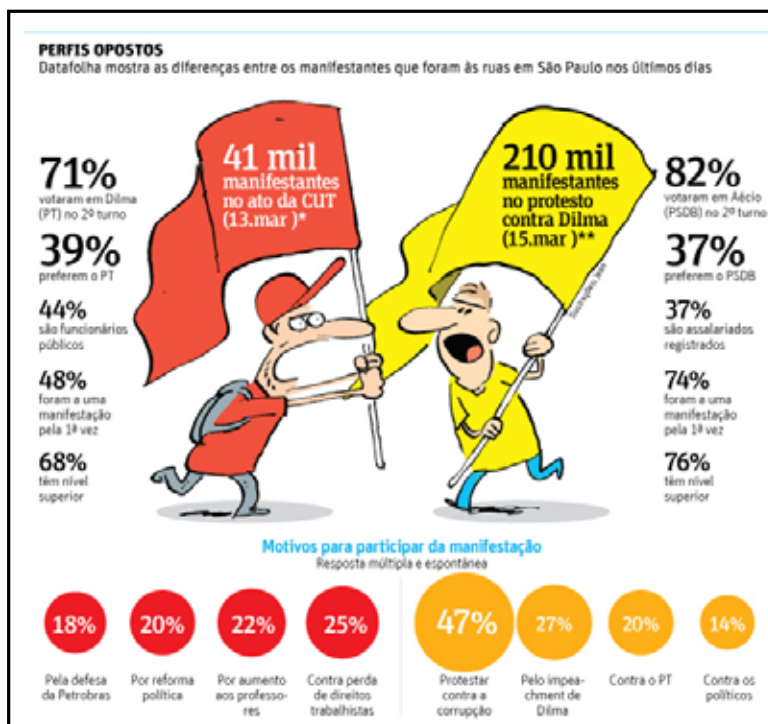
## BRASIL

Data folha faz um retrato de quem  
manifestou no Brasil na sexta-feira, 13 e  
domingo 15. *Conheça um pouquinho da pesquisa.*

O site UOL publicou uma  
pesquisa feita pelo Instituto  
Data folha com as pesso-  
as que participaram das  
manifestações realizadas  
na cidade de São Paulo na  
sexta-feira 13, e no domingo  
dia 15.

A pesquisa pode ser aces-  
sada no link: <http://tools.folha.com.br/print?site=emcimadahora&url=http://www1.folha.uol.com.br/poder/2015/03/1603885-maioria-foi-as-ruas-contra-corrupcao-diz-datafolha.shtml>.

Conheça um pouquinho dela:



Para melhor exemplificar os dois grupos que se manifestaram no Brasil pegamos um exemplo nacional e outro daqui de Timóteo. Compare:

Manifestação na sexta  
(13/03/2015)



Fonte: (Fonte: Luiz Carvalho e Vanessa Ramos - CUT, com informações da CNM/CUT)

Manifestação no  
domingo (15/03/2015)



Fonte: internet

Qual dos grupos na sua opinião defende os  
interesses da classe trabalhadora?  
Com qual você se identifica?

