



# Sem Censura



**EDIÇÃO ONLINE**

INFORMATIVO DO METASITA - N.º 2510 - 20 JULHO 2021

**APERAM**

## Trabalhadores agradecem à direção e o jurídico do Metasita

*Processo dos reflexos do adicional noturno tem desfecho favorável aos trabalhadores*

Imediatamente após a divulgação do resultado da audiência sobre os reflexos do adicional noturno, e os trabalhadores irem no Metasita para reverem os cálculos e os valores a que têm direito, iniciaram as manifestações, dentro e fora da usina, de agradecimento e elogios à direção do Metasita e ao Corpo Jurídico.

A demonstração de gratidão é devido ao empenho para garantir a forma correta de cálculo,

e para garantir a lisura, transparência e os valores justos a receber de cada trabalhador e trabalhadora.

### **DEVER CUMPRIDO**

É uma enorme satisfação sentir que o dever foi cumprido, e que todos, inclusive os que tiveram valores reduzidos, se demonstram agradecidos pela ação da direção e dos advogados.

A maioria teve seus valores aumentados, e estão super satisfeitos.

*O melhor agradecimento não passa pelas palavras, mas sim pelas ações.*

### **REPRESENTAÇÃO**

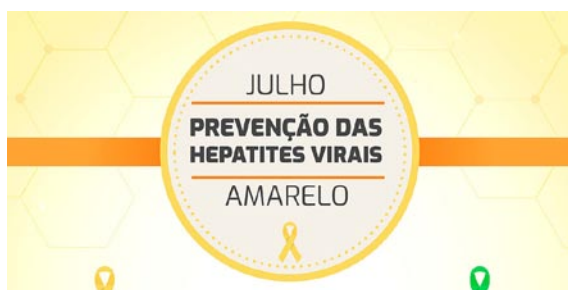
É mais uma demonstração da responsabilidade, do compromisso e do comprometimento que a maioria da direção tem em relação aos interesses dos trabalhadores.

De nada adianta fazer críticas vazias e sem fundamentos

tanto em relação à maioria da direção e ao jurídico do Metasita.

### **JUSTIÇA**

O que interessa é o resultado final, e todos tem sido favoráveis aos trabalhadores, e o mais importante: tem feito justiça.



# Cálculos do adicional noturno estão corretos agora

**N**os dois primeiros cálculos apresentados, vários valores estavam errados.

Tinha trabalhador que recebeu a informação de um valor mais alto do que realmente ele tem direito, e teve trabalhador que tem direito a um valor mais alto e recebeu a informação de um valor mais baixo.

## COMO CALCULAR

O jeito certo de fazer o cálculo, é considerar exatamente os meses em que o trabalhador recebeu o adicional noturno de forma habitual, e calcular os reflexos deste adicional noturno.

Somente geram reflexos as verbas que são pagas de forma habitual.

## PROJEÇÃO

Nos cálculos anteriores houve uma projeção dos valores já apurados até 2017 e nos meses seguintes, até 2020.

Mas não foram

considerados os trabalhadores que já tinha se desligado da empresa; quem mudou de horário neste período; os meses de férias; e, quem ficou eventualmente afastado por motivo de doença ou algum outro motivo.

Em razão dessa projeção constatou-se que vários valores estavam muitos errados.

Também houve um erro no código de cálculo na planilha, quando apurou FGTS mais alto do que a própria verba principal, ou valores de verba principal próximos, que também estavam errados.

## CORREÇÃO

E agora neste último cálculo a Aperam conseguiu corrigir todos esses problemas.

Os cálculos agora foram feitos considerando exatamente os meses em que cada trabalhador recebeu adicional noturno de forma habitual.



## HABITUALIDADE

A Justiça do Trabalho tem entendido que qualquer verba só passa a ser habitual depois que é paga 3 vezes.

Então, depois que a verba do pagamento da adicional noturno passou a ser habitual é que ela passou a gerar reflexos.

Todo mês que o trabalhador recebeu adicional noturno de forma habitual, tem reflexos calculados.

Os cálculos agora estão certos e conferidos, e bem verificados.

Não há mais erros.

## HOMOLOGAÇÃO

Na segunda-feira, 19, o Juiz homolo-

gou o Acordo, mas a Aperam ainda não foi comunicada.

## PAGAMENTO

O prazo da empresa fazer o depósito é até 5 dias úteis após for informada, depois o Juiz expede o alvará e intima para os nossos advogados, aí encaminha para a CEF, e somente depois transfere para o sindicato.

Como são 45 trabalhadores em um processo e no outro são 2400 trabalhadores, é importante ter a tranquilidade para esperar para começar a receber.

Acreditamos que ainda leva uns 20 dias úteis para o dinheiro cair na conta.